

STPS

SECRETARÍA
DEL TRABAJO Y
PREVISIÓN SOCIAL



OFERTAS DE EMPLEO



Ciudad de México
SNE
SERVICIO NACIONAL
DE EMPLEO

MÁS OPCIONES, MÁS OPORTUNIDADES DE EMPLEO

EN ESTE NÚMERO PUBLICAMOS

1206 VACANTES

2^a

SEGUNDA QUINCENA MARZO



ENCUENTRE MÁS OPCIONES EN
01 800 841 2020

LUNES A DOMINGO DE 08:00 A 22:00 HRS.
www.gob.mx/empleo

PARA SER CONTRATADO EN CUALQUIERA DE LAS VACANTES QUE AQUÍ SE PUBLICAN,
NO REQUIERE HACER PAGO O DEPÓSITO BANCARIO ALGUNO
SI LE SOLICITAN ALGÚN PAGO DENUNCIE AL:
01 800 841 2020 (SNETEL)



STYFE

TODOS NUESTROS SERVICIOS SON GRATUITOS
www.gob.mx/empleo



STYFE

21 de Marzo, Natalicio de Benito Juárez

TODOS NUESTROS SERVICIOS SON GRATUITOS
WWW.STPS.GOB.MX

ESTE PROGRAMA ES PÚBLICO, AJENO A CUALQUIER PARTIDO POLÍTICO.
QUEDA PROHIBIDO EL USO PARA FINES DISTINTOS A LOS ESTABLECIDOS EN EL PROGRAMA

¿Cómo utilizar este periódico?

1.

LOCALIZA LA VACANTE ADECUADA A TU NIVEL DE ESCOLARIDAD

2.

IDENTIFICA LA DELEGACIÓN POLÍTICA DONDE SE UBICA LA PLAZA DE TRABAJO VACANTE.

3.

ASEGÚRATE DE CUMPLIR CON TODOS LOS REQUISITOS SOLICITADOS

4.

LLAMA AL TELÉFONO DE LA VACANTE Y PIDE UNA CITA.

ZONA (CDMX)	SIGLAS	ZONA (CDMX)	SIGLAS
ÁLVARO OBREGÓN	AOB	MILPA ALTA	MAL
AZCAPOTZALCO	AZC	TLÁHUAC	TLH
BENITO JUÁREZ	BJU	TLALPAN	TLP
COYOACÁN	COY	VENUSTIANO CARRANZA	VCA
CUAJIMALPA	CUJ	XOCHIMILCO	XOC
CUAUHTÉMOC	CUH	ZONA CENTRO	ZC
GUSTAVO A. MADERO	GAM	ZONA NORTE	ZN
ÍZTACALCO	IZC	ZONA ORIENTE	ZO
ÍZTAPALAPA	IZP	ZONA PONIENTE	ZP
LA MAGDALENA CONTRERAS	MCO	ZONA SUR	ZS
MIGUEL HIDALGO	MHI	ÁREA METROPOLITANA	AM

“EN ATENCIÓN AL PÁRRAFO TERCERO DEL ARTÍCULO PRIMERO CONSTITUCIONAL Y A LA LEY FEDERAL PARA PREVENIR Y ELIMINAR LA DISCRIMINACIÓN, EL SERVICIO NACIONAL DE EMPLEO DE LA CIUDAD DE MÉXICO SE ABSTIENE DE PUBLICAR EL GÉNERO DE LAS VACANTES OFERTADAS EN ESTE PERIÓDICO”.

PETICIÓN

ENCASODE CONSEGUIRALGÚN EMPLEO ATRAVÉS DE ESTE PERIÓDICO DE OFERTAS DE EMPLEO, POR FAVOR REPÓRTELO AL CORREO DGECFC@GMAIL.COM NUESTRO COMPROMISO ES MEJORAR EL SERVICIO.

PARA PERSONAS CON ALGUNA DISCAPACIDAD



AL COMIENZO DEL LISTADO, EN EL ENCABEZADO DE LA COLUMNA DE PUESTO SE INCLUYE EL LOGO TIPO DE LA ESTRATEGIA ABRIENDO ESPACIOS; EN ESTE CASO SE TRATA DE VACANTES EN LAS QUE LOS EMPRESARIOS ACEPTAN EXCLUSIVAMENTE A PERSONAS CON ALGUNA DISCAPACIDAD Y QUERERÚN A LOS REQUISITOS ASÍ MISMO, DENTRO DEL CARGO DEL PUESTO OFERTADO SE INCLUYE INFORMACIÓN SOBRE EL TIPO DE DISCAPACIDAD.

LA VIGENCIA DE LAS VACANTES PUBLICADAS EN ESTE PERIÓDICO PUEDE VARIAR DEBIDO A SU PROMOCIÓN A TRAVÉS DE OTROS MEDIOS.

ACLARACIÓN AL LECTOR

LA INFORMACIÓN SOBRE LOS PUESTOS VACANTES DE ESTE PERIÓDICO, ES RESPONSABILIDAD DE QUIEN SOLICITA SU PUBLICACIÓN. CUALQUIER INCUMPLIMIENTO ENTRE OFERENTE Y DEMANDANTE NO ES RESPONSABILIDAD DEL SERVICIO NACIONAL DE EMPLEO CDMX.

VACANTES PARA PERSONAS CON ALGUNA DISCAPACIDAD



ESCOLARIDAD: PRIMARIA

Puesto	Zona	Horario	Edad	Exp.	Plazas	Persona de contacto	Medio de contacto
AFANADOR	CUH	06 a 14 Hrs	18 a 60 años	Ninguna	3	C. MAURICIO ZAPIEN REYES	5517-2344
AUXILIAR DE LIMPIEZA	AZC	08 a 17 Hrs	18 a 75 años	Ninguna	6	C. AUREA RAMÍREZ RAMÍREZ	5687-2945
AYUDANTE GENERAL	COY	08 a 18 Hrs	60 a 65 años	2 - 3 años	1	C. DIANA ALCANTAR VIGIL	5684-4021
COSTURERA	BJU	08 a 18 Hrs		6 m - 1 año	3	C. MÓNICA ZAVALA	2454-9363 EXT. 213



ESCOLARIDAD: SECUNDARIA

AUXILIAR DE ALMACÉN	GAM	08 a 18 Hrs	18 a 60 años	Ninguna	7	C. HUGO MORENO BANDALA	5754-2211 EXT. 1314
AUXILIAR DE COCINA	CUH	09 a 18 Hrs	20 a 50 años	Ninguna	3	LIC. ELIZABETH JARA GALICIA	4742-8301 EXT. 5026
AUXILIAR DE INVENTARIOS	MHI	09 a 18 Hrs	45 a 65 años	Ninguna	3	LIC. CINTHIA LIZBETTE PÉREZ	5574-3907 EXT. 202
VELADOR	CUH	19 a 07 Hrs	60 a 65 años	6 m - 1 año	1	LIC. KARINA SANTIAGO	5522-5895 EXT. 141



ESCOLARIDAD: PREPARATORIA

ASESOR DE VENTAS (SERVICIOS FUNERARIOS)	VCA	09 a 18 Hrs	30 a 50 años	6 m - 1 año	30	C. MARIBEL CASTRO NICOLÁS	5764-3489
AUXILIAR ADMINISTRATIVO	XOC	08 a 18 Hrs	20 a 35 años	Ninguna	1	C. KARLA GABRIELA RAMÍREZ MENDOZA	5628-5600 EXT. 1513
EJECUTIVO DE ATENCIÓN A CLIENTES	AOB	08 a 06 Hrs		6 m - 1 año	1	C. ELIZABETH BAUTISTA MAQUEDA	1055-2600 EXT. 1126
EJECUTIVO TELEFÓNICO	BJU	08 a 14 Hrs	23 a 55 años	6 m - 1 año	1	LIC. MAYRA RODRÍGUEZ	2544-7248
EJECUTIVO TELEFÓNICO	BJU	09 a 17 Hrs	23 a 45 años	Ninguna	1	C. SERGIO MORALES	5265-1200
EJECUTIVO TELEFÓNICO BILINGÜE	AOB	14 a 22 Hrs	18 a 65 años	2 - 3 años	4	C. DENISSE RIVERA	5292-8921
EJECUTIVO TELEFÓNICO PARA ASISTENCIA VIAL	AOB	15 a 23 Hrs	18 a 60 años	6 m - 1 año	30	C. BRENDA HERNÁNDEZ	5255-0208 EXT. 112
SUPERVISOR DE COBRANZAS	XOC	08 a 19 Hrs	28 a 55 años	Ninguna	1	C. KARLA GABRIELA RAMÍREZ MENDOZA	5628-5600 EXT. 1513

ESCOLARIDAD: PRIMARIA

Puesto	Zona	Horario	Edad	Exp.	Plazas	Persona de contacto	Medio de contacto
AFANADOR	VCA	07 a 16 Hrs	18 a 50 años	Ninguna	5	C. PERLA HERNÁNDEZ	2235-1528 EXT. 100
AUXILIAR DE COCINA	MHI	07 a 12 Hrs	18 a 60 años	Ninguna	3	C. SUSANA GRISELL LÓPEZ RAMÍREZ	5934-2008
AUXILIAR DE LIMPIEZA	COY	06 a 14 Hrs	18 a 55 años	Ninguna	3	C. ARACELI DURÁN GALLARDO	5445-0108
AUXILIAR DE LIMPIEZA	COY	06 a 22 Hrs	18 a 50 años	Ninguna	3	C. CARMEN PINTOR	5445-0100 EXT. 113
AUXILIAR DE LIMPIEZA	AOB	06 a 14 Hrs	18 a 65 años	Ninguna	1	C. ELIZABETH MEDINA	5662-3217
AUXILIAR DE LIMPIEZA	CUH	08 a 16 Hrs	18 a 55 años	Ninguna	2	C. JULIO CÉSAR C. ATZIRY ZÚÑIGA	5741-0787 EXT. 2401
AUXILIAR DE LIMPIEZA	BJU	09 a 18 Hrs	23 a 40 años	6 m - 1 año	3	C. KAREN BARRERA	5061-2000 EXT. 82161
AUXILIAR DE LIMPIEZA	VCA	08 a 18 Hrs	18 a 45 años	1 - 2 años	10	C. PERLA HERNÁNDEZ	5700-6994
AUXILIAR DE LIMPIEZA	CUH	06 a 14 Hrs	18 a 55 años	Ninguna	30	C. SALVADOR VÁZQUEZ	5521-3939
AUXILIAR DE LIMPIEZA	BJU	06 a 14 Hrs	18 a 60 años	Ninguna	10	C. SINAI XIMENA CORTÉS LÓPEZ	4334-7700
AUXILIAR DE LIMPIEZA	BJU	14 a 22 Hrs	18 a 55 años	Ninguna	9	C. VERÓNICA TAPIA MORALES	5089-1103
AUXILIAR DE LIMPIEZA	CUH	07 a 15 Hrs	20 a 58 años	Ninguna	5	LIC. ELIZABETH JARA GALICIA	4742-8301 EXT. 5026
AUXILIAR DE LIMPIEZA	BJU	20 a 08 Hrs	18 a 65 años	Ninguna	40	LIC. ANAHÍ TEMPLOS LARA	4748-0200
AUXILIAR DE LIMPIEZA	BJU	06 a 14 Hrs	18 a 62 años	Ninguna	2	LIC. DANIEL ROMERO	4199-7799 EXT. 453
AYUDANTE DE COCINA	GAM	14 a 22 Hrs	18 a 60 años	Ninguna	3	C. DANIELA RENÉ ROSALES GÓMEZ	9130-7009 EXT. 222602
AYUDANTE GENERAL	CUH	07 a 18 Hrs	22 a 50 años	6 m - 1 año	10	C. ERIK MENDIOLA	7090-3031

ESCOLARIDAD: PRIMARIA

Puesto	Zona	Horario	Edad	Exp.	Plazas	Persona de contacto	Medio de contacto
AYUDANTE GENERAL	AOB	10 a 18 Hrs	18 a 58 años	Ninguna	1	C. FERNANDO LARA SANTANA	5373-1995 EXT. 103
AYUDANTE GENERAL	CUH	08 a 20 Hrs	18 a 50 años	Ninguna	3	C. ISABEL AGUIRRE	5038-0200 EXT. 3030
AYUDANTE GENERAL	TLH	08 a 18 Hrs	18 a 45 años	6 m - 1 año	1	C. JAIME GONZÁLEZ PÉREZ	5675-4434
AYUDANTE GENERAL	MHI	06 a 14 Hrs	23 a 45 años	Ninguna	3	C. JOSÉ LUIS FUENTES FRÍAS	5545-6049
AYUDANTE GENERAL	GAM	07 a 15 Hrs	18 a 60 años	6 m - 1 año	2	C. KIMBERLY KAREN GUERRERO TORRES	5584-8145 EXT. 201008
AYUDANTE GENERAL	MHI	07 a 18 Hrs	20 a 50 años	6 m - 1 año	15	LIC. CINTHIA PÉREZ RAMÍREZ	5574-3907
AYUDANTE GENERAL	GAM	07 a 16 Hrs	26 a 55 años	Ninguna	15	LIC. ROBERTO GUZMÁN HEREDIA	5587-4434
CAMARISTA	MHI	08 a 18 Hrs		Ninguna	2	C. LEILANI GUTIÉRREZ	5327-7700 EXT. 5503
CHOFER (CAMIÓN TORTON DIÉSEL)	TLH	08 a 18 Hrs	25 a 45 años	1 - 2 años	3	ING. JAIME GONZÁLEZ	5863-5760
COCINERO	GAM	15 a 22 Hrs	22 a 58 años	Ninguna	2	C. DANIELA ROSALES GÓMEZ	9146-2073 EXT. 222602
GUARDIA DE SEGURIDAD	GAM	08 a 20 Hrs	18 a 60 años	Ninguna	3	C. ADILENE ALCÁNTARA	5577-4514
GUARDIA DE SEGURIDAD	AZC	08 a 20 Hrs	18 a 55 años	Ninguna	1	C. JAIR ÁNGELES CAMACHO	8012-5954
MONTACARGUISTA	CUH	08 a 20 Hrs	20 a 50 años	1 - 2 años	3	C. ISABEL AGUIRRE	5038-0200 EXT. 3030
VENDEDOR DE PISO (TIENDA DE AUTOSERVICIO)	IZC	06 a 22 Hrs	18 a 55 años	Ninguna	4	C. MARIANA LLAMAS HERNÁNDEZ	7966-6326

ESCOLARIDAD: SECUNDARIA

Puesto	Zona	Horario	Edad	Exp.	Plazas	Persona de contacto	Medio de contacto
ALMACENISTA	IZC	10 a 18 Hrs	20 a 35 años	6 m - 1 año	3	C. GILBERTO VARELA NOLASCO	5700-5636

ESCOLARIDAD: SECUNDARIA

Puesto	Zona	Horario	Edad	Exp.	Plazas	Persona de contacto	Medio de contacto
ALMACENISTA	COY	07 a 22 Hrs	20 a 40 años	6 m - 1 año	3	C. OMAR ESTRADA BAUTISTA	5447-1628 EXT. 4690
ASEADOR	COY	22 a 06 Hrs	18 a 50 años	Ninguna	1	C. ARACELI DURÁN GALLARDO	5445-0108
ASESOR DE VENTAS	VCA	09 a 17 Hrs	25 a 55 años	6 m - 1 año	3	C. ARGELIA SEVERIANO	5768-2408
ASESOR DE VENTAS (SERVICIOS DE TELEFONÍA)	BJU	09 a 18 Hrs	18 a 50 años	Ninguna	3	C. EDITH ROMÁN VELÁZQUEZ	5422-9500 EXT. 3611
AUXILIAR CHOFER REPARTIDOR	IZC	06 a 18 Hrs	22 a 43 años	6 m - 1 año	3	C. ARELI SARAHI PRADO HERNÁNDEZ	8503-2000 EXT. 22705
AUXILIAR DE ALMACÉN	MHI	08 a 18 Hrs	20 a 40 años	Ninguna	1	C. PALOMA JIMÉNEZ	1450-9000
AUXILIAR DE ALMACÉN	GAM	08 a 18 Hrs	18 a 35 años	6 m - 1 año	6	LIC. MARGARITA LU	55 5173 0818 5705 2098
AUXILIAR DE COCINA	CUH	07 a 15 Hrs	20 a 50 años	Ninguna	2	LIC. ELIZABETH JARA GALICIA	4742-8301 EXT. 5026
AUXILIAR DE LIMPIEZA	IZP	07 a 07 Hrs	18 a 55 años	6 m - 1 año	2	C. ELIANET CHÁVEZ	5582-3345
AUXILIAR DE LIMPIEZA	MHI	08 a 15 Hrs	30 a 45 años	6 m - 1 año	20	C. SARAÍ MARTÍNEZ	1100-1200 EXT. 112
AUXILIAR DE LIMPIEZA	CUJ	07 a 14 Hrs	20 a 60 años	6 m - 1 año	7	LIC. ANAHÍ SOLÍS	9177-4700 EXT. 2057
AUXILIAR DE LIMPIEZA	CUH	08 a 17 Hrs	25 a 45 años	Ninguna	1	LIC. ARMANDO ANDRÉS LEYVA	5426-0164
AUXILIAR DE LIMPIEZA	MHI	08 a 20 Hrs	18 a 60 años	Ninguna	5	LIC. ROSSLYN LÓPEZ	5280-3225
AUXILIAR DE PAQUETERÍA	COY	07 a 22 Hrs	20 a 40 años	Ninguna	3	C. OMAR ESTRADA BAUTISTA	5447-1628 EXT. 24076
AUXILIAR DE RECORRIDO	CUH	08 a 06 Hrs	29 a 45 años	Ninguna	3	LIC. VÍCTOR MARTÍNEZ GARCÍA	5588-8362 EXT. 109
AUXILIAR EN INVENTARIOS	MHI	09 a 21 Hrs	20 a 65 años	6 m - 1 año	15	C. CINTHIA LIZBETTE PÉREZ	5358-8996 EXT. 202

ESCOLARIDAD: SECUNDARIA

Puesto	Zona	Horario	Edad	Exp.	Plazas	Persona de contacto	Medio de contacto
AYUDANTE DE COCINA	GAM	07 a 15 Hrs	18 a 50 años	Ninguna	3	C. KIMBERLY KAREN GUERRERO TORRES	5586-8145 EXT. 201008
AYUDANTE DE COCINA (COMEDOR INDUSTRIAL)	CUH	08 a 18 Hrs	20 a 40 años	6 m - 1 año	1	C. OMAR ESTRADA	5229-5401 EXT. 22373
AYUDANTE DE COMEDOR	IZC	07 a 15 Hrs	20 a 35 años	6 m - 1 año	2	C. GILBERTO VARELA NOLASCO	5700-5636
AYUDANTE DE REPARTO	IZP	07 a 19 Hrs	18 a 45 años	Ninguna	1	C. CARLOS SALAS LÓPEZ	6272-2728
AYUDANTE DE REPARTO	IZC	05 a 13 Hrs	18 a 35 años	6 m - 1 año	3	C. GILBERTO VARELA NOLASCO	5700-5636
AYUDANTE GENERAL	IZP	07 a 17 Hrs	18 a 55 años	Ninguna	10	C. CARLOS MORENO	5582-3345 EXT. 113
AYUDANTE GENERAL	CUH	08 a 18 Hrs	25 a 45 años	6 m - 1 año	1	LIC. ARMANDO ANDRÉS LEYVA	5426-0164
AYUDANTE GENERAL	CUJ	07 a 16 Hrs	18 a 50 años	Ninguna	3	LIC. ELIZABETH BOCANEGRA	5813-2000
AYUDANTE GENERAL (RESTAURANTE)	TLP	14 a 22 Hrs	18 a 40 años	6 m - 1 año	3	C. LIZBETH ROJAS CASTILLO	9130-9923
CAJERA	CUH	08 a 20 Hrs	20 a 45 años	1 - 2 años	1	C. ISABEL AGUIRRE	5038-0200 EXT. 3030
CAJERO	CUH	18 a 23 Hrs	18 a 60 años	Ninguna	10	C. MAURICIO HERNÁNDEZ	5740-9977 EXT. 1119
CAJERO	GAM	14 a 22 Hrs	18 a 45 años	6 m - 1 año	12	LIC. JUANA MALDONADO DÍAZ	5328-2414
CHOFER	IZC	05 a 13 Hrs	25 a 45 años	1 - 2 años	1	C. GILBERTO VARELA NOLASCO	5700-5636
CHOFER	AZC	08 a 20 Hrs	25 a 45 años	1 - 2 años	2	LIC. ISABEL AGUIRRE	5578-0313
CHÓFER DE REPARTO	TLH	08 a 17 Hrs	30 a 45 años	1 - 2 años	1	C. SANDRA GUADALUPE LÓPEZ RODRÍGUEZ	5863-8462 EXT. 104
CHOFER EJECUTIVO	CUH	08 a 18 Hrs	23 a 45 años	1 - 2 años	1	C. ABRIL SAN ROMÁN HURTADO	5264-8929 EXT. 116

ESCOLARIDAD: SECUNDARIA

Puesto	Zona	Horario	Edad	Exp.	Plazas	Persona de contacto	Medio de contacto
CONDUCTOR CUSTODIO	CUH	07 a 18 Hrs	24 a 50 años	6 m - 1 año	15	C. ALDAIR FLORES	5578-3841
CONDUCTOR CUSTODIO	IZP	06 a 18 Hrs	25 a 50 años	Ninguna	3	C. ARELY PADILLA PÉREZ	3870-0150
CONDUCTOR CUSTODIO	CUH	08 a 06 Hrs	29 a 40 años	6 m - 1 año	3	LIC. VÍCTOR MARTÍNEZ GARCÍA	5588-8362 EXT. 109
COSTURERA	CUH	09 a 18 Hrs	30 a 45 años	2 - 3 años	1	LIC. ARMANDO ANDRÉS LEYVA	5426-0164
CUSTODIO	CUH	07 a 18 Hrs	24 a 50 años	6 m - 1 año	15	C. ALDAIR FLORES	5578-3841
DOBLADOR DE LÁMINA	TLH	06 a 15 Hrs	18 a 42 años	2 - 3 años	3	C. LIZBETH GRANADOS MARTÍNEZ	5624-5600 EXT. 1085
EJECUTIVO TELEFÓNICO	MHI	08 a 14 Hrs	19 a 65 años	Ninguna	3	C. JAVIER MORENO	4109-3799
EJECUTIVO TELEFÓNICO	BJU	09 a 15 Hrs	18 a 45 años	Ninguna	40	C. MONTSERRAT VARGAS	4334-2000
EJECUTIVO TELEFÓNICO	CUH	09 a 15 Hrs	18 a 28 años	6 m - 1 año	4	LIC. AGUSTÍN SANTIAGO	5993-1142
ENCARGADA DE MOSTRADOR	GAM	10 a 19 Hrs	25 a 65 años	1 - 2 años	2	C. ARACELI GONZÁLEZ CASTILLO	4444-1510
ENCARGADO DE CAFETERÍA	COY	09 a 18 Hrs	22 a 35 años	6 m - 1 año	3	C. ALBERTO REYES	5445-0113
GARROTERO	GAM	15 a 23 Hrs	18 a 60 años	Ninguna	3	C. DANIELA RENÉ ROSALES GÓMEZ	9130-7009 EXT. 222602
GARROTERO	GAM	07 a 15 Hrs	18 a 50 años	Ninguna	3	C. KIMBERLY KAREN GUERRERO TORRE	5586-1100 EXT. 201008
GARROTERO	CUH	09 a 21 Hrs	18 a 25 años	Ninguna	3	LIC. VÍCTOR MIRANDA	5584-0901 EXT. 211602
GERENTE DE TIENDA	IZP	09 a 17 Hrs	18 a 40 años	Ninguna	3	C. JOSÉ LUIS DOMÍNGUEZ SOLÍS	1005-3550
GUARDIA DE SEGURIDAD	BJU	08 a 20 Hrs	23 a 55 años	6 m - 1 año	3	C. ERIKA IVONNE MARTÍNEZ PÉREZ	5515-7664

ESCOLARIDAD: SECUNDARIA

Puesto	Zona	Horario	Edad	Exp.	Plazas	Persona de contacto	Medio de contacto
GUARDIA DE SEGURIDAD	IZC	08 a 04 Hrs	18 a 50 años	Ninguna	5	C. LILIANA GURGUA	5530-6853
GUARDIA DE SEGURIDAD	CUH	07 a 23 Hrs	22 a 36 años	6 m - 1 año	30	C. MIRIAM MORA	3176-8081
GUARDIA DE SEGURIDAD	MHI	08 a 08 Hrs	18 a 55 años	Ninguna	3	C. SUSANA GISELL LÓPEZ RAMÍREZ	5934-2008
GUARDIA DE SEGURIDAD	VCA	08 a 20 Hrs	18 a 50 años	6 m - 1 año	15	C. CRISTINA CAMARGO	5000-8080
GUARDIA DE SEGURIDAD	COY	07 a 21 Hrs	24 a 40 años	6 m - 1 año	1	C. OMAR ESTRADA BAUTISTA	5544-1628 EXT. 4690
GUARDIA DE SEGURIDAD INTERNA	CUH	09 a 18 Hrs	25 a 40 años	1 - 2 años	3	LIC. VÍCTOR MARTÍNEZ GARCÍA	5588-8362 EXT. 109
GUARDIA DE SEGURIDAD INTERNA	CUH	08 a 18 Hrs	24 a 50 años	6 m - 1 año	10	C. ALDAIR FLORES	5578-3841
INTERVENTOR ATM	CUH	07 a 18 Hrs	24 a 50 años	Ninguna	10	C. ALDAIR FLORES	5578-3841
INTERVENTOR ATM	CUH	08 a 06 Hrs	25 a 40 años	6 m - 1 año	3	LIC. VÍCTOR MARTÍNEZ GARCÍA	5588-8362 EXT. 109
LAVADOR DE AUTOBÚS	COY	12 a 21 Hrs	18 a 50 años	Ninguna	2	C. ARACELI DURÁN GALLARDO	5445-0108
MENSAJERO EN AUTO	CUH	08 a 18 Hrs	25 a 40 años	6 m - 1 año	3	LIC. VÍCTOR MARTÍNEZ GARCÍA	5588-8362 EXT. 109
MESERA	GAM	15 a 23 Hrs	23 a 58 años	6 m - 1 año	2	C. DANIELA RENÉ ROSALES GÓMEZ	9130-7000 EXT. 222602
MESERA	GAM	07 a 15 Hrs	20 a 45 años	6 m - 1 año	3	C. KIMBERLY KAREN GUERRERO TORRE	5586-8145 EXT. 201008
MOSTRADOR	AZC	08 a 18 Hrs	20 a 40 años	6 m - 1 año	5	C. ERIKA JIMÉNEZ	2453-7746 EXT. 120
PANADERO	IZC	09 a 17 Hrs	18 a 45 años	6 m - 1 año	3	C. GILBERTO VARELA NOLASCO	5700-5636
PATRONISTA	CUH	09 a 18 Hrs	30 a 45 años	3 - 5 años	1	LIC. ARMANDO ANDRÉS LEYVA	5426-0164



GOBIERNO DE LA
CIUDAD DE MÉXICO

SECRETARÍA DE TRABAJO
Y FOMENTO AL EMPLEO

A través de la Dirección General de Empleo

CONVOCA

A personas desempleadas o subempleadas, habitantes de la Ciudad de México con interés en vincularse a un puesto de trabajo o que requieran capacitación o apoyo para emprendimiento, a participar en programa Fomento al Trabajo Digno.

- 1.- Capacitación para el Trabajo (SCAPAT).
- 2.- Fomento al Autoempleo (SFA).
- 3.- Compensación a la Ocupación Temporal y la Movilidad Laboral (SCOTML).

Y a las empresas que cuenten con vacantes de empleo, instituciones educativas, centros capacitadores y organizaciones de la sociedad civil para capacitación.

+ info: Unidad Operativa de Servicio de Empleo de cada alcaldía.

<https://www.trabajo.cdmx.gob.mx/servicios/servicio/ofertas-de-empleo-cdmx>

CONSULTA REQUISITOS EN:

<http://www.tramites.cdmx.gob.mx/index.php/institucion/18/1>



Este programa es público, ajeno a cualquier partido político, Queda prohibido el uso para fines distintos a los establecidos



GOBIERNO DE LA
CIUDAD DE MÉXICO

SECRETARÍA DE TRABAJO
Y FOMENTO AL EMPLEO

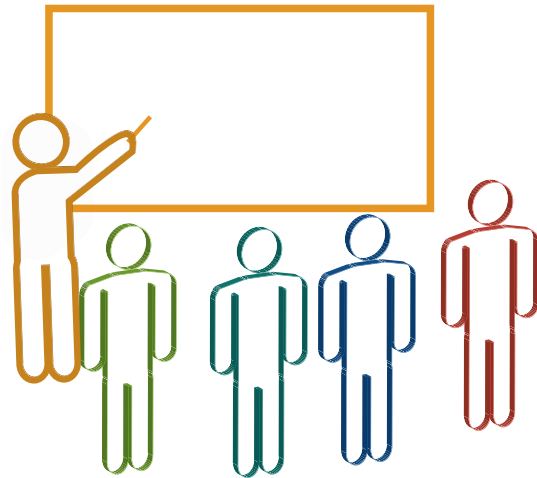
A través de la Dirección General de Empleo

CONVOCA

Instructores de capacitación

A personas desempleadas, subempleadas o buscadoras de empleo, que tengan más de un año de experiencia en capacitación para el empleo, la docencia y la facilitación para realizar cursos, talleres, y actividades de Capacitación en:

- 1.- Micro y Pequeñas empresas
- 2.- Autoempleo



¡Regístrate!

<https://csc19.webcindario.com/index.html>

- + info: Unidad Operativa de Servicio de Empleo de cada alcaldía, o acude a Calzada San Antonio Abad 32, col. Tránsito, 1.º Piso, Coordinación de Capacitación, alcaldía Cuauhtémoc. Ciudad de México, C.P. 06820. Tel. 5709 3233 ext.3043

<https://www.trabajo.cdmx.gob.mx/servicios/servicio/ofertas-de-empleo-cdmx>



STPS
SECRETARÍA
DEL TRABAJO Y
PREVISIÓN SOCIAL



Ciudad de México
SNE
SERVICIO NACIONAL
DE EMPLEO



SECRETARÍA DE TRABAJO
Y FOMENTO AL EMPLEO

La Secretaría del Trabajo y Previsión Social y el Gobierno de la Ciudad de México, convocan a la población que se encuentre en búsqueda de empleo y tenga interés en vincularse a un puesto de trabajo o actividad productiva, así como a los empleadores que requieran cubrir sus necesidades de personal, a participar en el Programa de Apoyo al Empleo

Convocatoria 2019

Beneficios que otorga

A LA POBLACIÓN:

Servicio gratuito, accesible, eficiente y ágil de:

- Información y vinculación con oportunidades de empleo que ofertan las empresas;
- Apoyos para capacitación que permitan a quienes enfrentan problemas para obtener un empleo: adquirir, incrementar o fortalecer sus capacidades productivas
- Apoyo en especie que consiste en mobiliario, maquinaria, equipo y/o herramienta a los Solicitantes de empleo seleccionados que cuentan con las competencias y experiencia laboral, para desarrollar una Iniciativa de Ocupación por Cuenta Propia
- Apoyo económico y vinculación con oportunidades de empleo en lugares distintos a los de su residencia

A LOS EMPLEADORES

Servicio gratuito, accesible, eficiente y ágil de:

- Promoción de sus vacantes entre los solicitantes de empleo;
- Reducción de costos de contratación de personal.

REQUISITOS PARA LA POBLACIÓN

- Ser Buscador de empleo;
- Tener 16 años o más;

DOCUMENTACIÓN REQUERIDA:

- Presentar una identificación oficial con fotografía
- Copia de la Clave Única de Registro de Población (CURP)

Requisitos para los empleadores

- Requerir personal para cubrir plazas vacantes
- Registrarse en el Servicio Nacional de Empleo
- Contar con su Registro Federal de Contribuyentes

INFORMACIÓN ADICIONAL

La presente convocatoria estará vigente durante todo el año.

Los beneficios, requisitos y documentación específicos para acceder a los Servicios de Vinculación Laboral y a los apoyos del Programa, se pueden consultar en las Reglas de Operación del Programa de Apoyo al Empleo, publicadas en el Diario Oficial de la Federación y en la dirección electrónica: <https://www.gob.mx/stps/es/documentos/programa-de-apoyo-al-empleo>.

Los interesados deberán presentarse en las Oficinas del Servicio Nacional de Empleo de la entidad federativa en que residan. Para obtener información sobre la ubicación que más le convenga, llame sin costo desde cualquier lugar del país al teléfono: 01 800 841 2020 o bien consulte en la dirección electrónica.

<https://www.empleo.gob.mx/sne/directorio-de-oficinas-sne>

Unidades Operativas del Servicio Nacional de Empleo

Álvaro Obregón

Canario s/n, esq. calle 10,
col. Tolteca.
Tel. 5276 6885

Coyoacán

Av. Sta. Úrsula s/n,
entre San Ricardo
y San Isaura,
col. Pedregal Sta. Úrsula.
tel. 5619 2852

Gustavo A. Madero

5 de Febrero s/n,
esq. Vicente Villada,
col. La Villa.
Tel. 5750 2955

Magdalena Contreras

Av. Luis Cabrera 1
Casa Popular,
col. San Jerónimo Lídice.
Tel. 5595 3849 y 5595 8208

Tláhuac

Nicolás Bravo
y Cuitláhuac,
Barrio La Asunción.
Tel. 5842 6123 y 5842 1731

Azcapotzalco

Calz. Camarones,
esq. Norte 87 b, col. El Recreo.
Tel. 5341 0953 y 3000 2100
ext. 31710 y 31711

Cuajimalpa

Av. Veracruz 121,
(lechería), col. Cuajimalpa.
Tel. 5812 2688 y 3000 2100
ext. 31740 y 31741

Iztacalco

Av. Añil y Río Churubusco,
col. Granjas México.
Tel. 5654 7055

Miguel Hidalgo

Lago Garda 124
col. Anáhuac 1.º sección.

Tlalpan

Periférico Sur e Insurgentes
Sur, Villa Olímpica.
tel. 5528 5502 y 5665 5712

Xochimilco

Ejido s/n, esq. Durazno,
col. San José de las Peritas.
Tel. 5676 0465 y 5641 7065

Benito Juárez

Prolongación Uxmal
casi esq. Municipio Libre,
col. Sta. Cruz Atoyac.
Tel. 5688 4530 y 5605 7111

Cuauhtémoc

San Antonio Abad 32,
col. Tránsito.
Tel. 5038 0200
ext. 3047 y 3046

Iztapalapa

Ayuntamiento y Aldama,
Barrio de San Lucas.
Tel. 5445 1086 y 5445 1158

Milpa Alta

Av. Nuevo México s/n,
esq. Simón Bolívar,
San Jerónimo Miacatlan
Tel. 5862 3150 ext. 1009

Venustiano Carranza

Av. Francisco del Paso
y Troncoso 219,
col. Jardín Balbuena.
Tel. 5768 6460 y 5552 1844

Oficina Central

San Antonio Abad 32, piso 4, col. Tránsito,
alcaldía Cuauhtémoc. Ciudad de México

ESCOLARIDAD: SECUNDARIA

Puesto	Zona	Horario	Edad	Exp.	Plazas	Persona de contacto	Medio de contacto
RESPONSABLE DE LÁCTEOS	IZC	06 a 18 Hrs	22 a 43 años	6 m - 1 año	3	C. ARELI SARAHI PRADO HERNÁNDEZ	8503-2000 EXT. 22705
VENDEDOR DE MOSTRADOR	GAM	09 a 20 Hrs	25 a 40 años	1 - 2 años	3	C. NANCY MARÍA SERAFÍN RICO	5747-4270 EXT. 2302
VENDEDOR DE PISO	GAM	07 a 15 Hrs	18 a 58 años	Ninguna	3	C. DANIELA RENÉ ROSALES GÓMEZ	9130-7009 EXT. 222602
VENDEDOR MIXTO	AOB	10 a 22 Hrs	18 a 40 años	Ninguna	1	C. ANA WENDY MILENKA JIMÉNEZ MOLINAR	5482-1210 EXT. 2120
VENDEDORA	IZC	10 a 21 Hrs	18 a 50 años	6 m - 1 año	3	C. LUZ MARÍA VARGAS GONZÁLEZ	5657-0777 EXT. 2290
VENDEDORA DE MOSTRADOR	CUH	08 a 18 Hrs	20 a 45 años	1 - 2 años	3	C. ISABEL AGUIRRE	5578-0313
VENDEDORA DE PASTELERÍA	GAM	08 a 16 Hrs	18 a 45 años	Ninguna	2	C. KIMBERLY KAREN GUERRERO TORRE	5584-8145 EXT. 201008
VIGILANTE	GAM	07 a 15 Hrs	23 a 45 años	6 m - 1 año	2	C. KIMBERLY KAREN GUERRERO TORRE	5584-8145 EXT. 201008
VIGILANTE	CUH	07 a 23 Hrs	23 a 45 años	6 m - 1 año	3	LIC. VÍCTOR MIRANDA	5584-0901 EXT. 211602
VIGILANTE (AEROPUERTO)	VCA	07 a 19 Hrs	20 a 45 años	6 m - 1 año	15	LIC. CRISTINA CAMARGO	5000-8080

ESCOLARIDAD: CARRERA TÉCNICA

Puesto	Zona	Horario	Edad	Exp.	Plazas	Persona de contacto	Medio de contacto
ANALISTA CONTABLE (TÉC. EN CONTABILIDAD)	CUH	08 a 18 Hrs	25 a 40 años	1 - 2 años	3	LIC. VÍCTOR MARTÍNEZ GARCÍA	5588-8362 EXT. 109
ANALISTA DE CRÉDITO (TÉC. EN CONTABILIDAD)	CUJ	08 a 18 Hrs	23 a 45 años	6 m - 1 año	1	C. VIRIDIANA CAMPOS VÁZQUEZ	4170-9900 EXT. 3556
AUXILIAR CONTABLE (TÉC. EN CONTABILIDAD)	CUH	08 a 18 Hrs	23 a 45 años	6 m - 1 año	1	C. ABRIL SAN ROMÁN HURTADO	5264-8929 EXT. 116
AUXILIAR CONTABLE (TÉC. EN CONTABILIDAD)	CUH	07 a 19 Hrs	24 a 50 años	1 - 2 años	1	C. RUTH ROJAS	5318-0101
AUXILIAR DE FACTURACIÓN (TÉC. EN CONTABILIDAD)	IZP	08 a 18 Hrs	28 a 45 años	1 - 2 años	1	C. JENNIFER TÉLLEZ	5582-3345 EXT. 113

ESCOLARIDAD: CARRERA TÉCNICA

Puesto	Zona	Horario	Edad	Exp.	Plazas	Persona de contacto	Medio de contacto
CUIDADOR DE ENFERMOS (TÉC. EN ENFERMERÍA)	BJU	08 a 18 Hrs	23 a 55 años	Ninguna	1	C. LESLY PANTOJA	5208-4200
EJECUTIVO DE SOPORTE TÉCNICO (TÉC. EN CÓMPUTO)	BJU	08 a 18 Hrs	23 a 44 años	Ninguna	1	C. ARELY CAROLINA PÉREZ SANTAMARÍA	1406-3881
ENFERMERA GENERAL (TÉC. EN ENFERMERÍA)	CUH	08 a 18 Hrs	20 a 45 años	6 m - 1 año	15	C. ERIK MENDIOLA	7090-3032
ENFERMERA GENERAL (TÉC. EN ENFERMERÍA)	CUH	14 a 21 Hrs	22 a 45 años	Ninguna	5	LIC. ELIZABETH JARA GALICIA	4742-8301 EXT. 5026
HERRERO O SOLDADOR EN MANTENIMIENTO	MHI	08 a 17 Hrs	20 a 45 años	6 m - 1 año	10	C. JORGE GUTIÉRREZ CHÁVEZ	5527-1133 EXT. 109
TÉCNICO EN INFORMÁTICA	IZP	08 a 16 Hrs	20 a 45 años	6 m - 1 año	10	C. MARÍA DE LOURDES BAUTISTA CHÁVEZ	1280-4729
VENDEDOR PYME (TÉC. EN CONTABILIDAD)	MHI	08 a 18 Hrs	18 a 45 años	6 m - 1 año	1	C. TANIA DENIS VALLE LEMUS	5512-9345

ESCOLARIDAD: PREPARATORIA

Puesto	Zona	Horario	Edad	Exp.	Plazas	Persona de contacto	Medio de contacto
ANALISTA DE CUENTAS POR COBRAR	BJU	08 a 18 Hrs	23 a 45 años	6 m - 1 año	1	C. JOANNA RICO	9183-2300 EXT. 2303
ANALISTA DE CUENTAS POR PAGAR	MHI	08 a 18 Hrs	23 a 45 años	1 - 2 años	5	C. ESTEFANY HERNÁNDEZ	1163-8180
ANIMADOR	CUJ	08 a 14 Hrs	18 a 60 años	6 m - 1 año	20	LIC. ANAHI SOLÍS	9177-4700 EXT. 2057
ASESOR COMERCIAL	BJU	07 a 18 Hrs	18 a 60 años	1 - 2 años	2	C. KAREN MOCTEZUMA ALEJO	1085-0540 EXT. 416
ASESOR DE COBRANZA TELEFÓNICA	CUH	08 a 17 Hrs	20 a 50 años	6 m - 1 año	3	C. BERENIZE AVALOS OCAMPO	5038-0200 EXT. 3030
ASESOR DE VENTAS	VCA	09 a 18 Hrs	30 a 50 años	6 m - 1 año	20	C. MARIBEL CASTRO NICOLÁS	5764-3489
ASESOR DE VENTAS	VCA	08 a 18 Hrs	30 a 55 años	6 m - 1 año	1	LIC. ARGELIA SEVERIANO	5768-2408
ASESOR PATRIMONIAL	BJU	08 a 18 Hrs	25 a 45 años	Ninguna	1	C. ANA MATÍAS	1164-9212

ESCOLARIDAD: PREPARATORIA

Puesto	Zona	Horario	Edad	Exp.	Plazas	Persona de contacto	Medio de contacto
ASESOR TELEFÓNICO	TLP	13 a 21 Hrs	18 a 70 años	Ninguna	100	C. NOHEMÍ BELEM MARTÍNEZ PÉREZ	5447-8002 EXT. 45017
ASESORES COMERCIALES	BJU	07 a 16 Hrs	18 a 35 años	6 m - 1 año	2	C. TANYA MARTÍNEZ	1085-0540 EXT. 416
ASISTENTE ADMINISTRATIVO	BJU	08 a 18 Hrs	23 a 45 años	1 - 2 años	5	C. JORGE CASTILLO	1719-3300
AUXILIAR ADMINISTRATIVO	VCA	09 a 18 Hrs	20 a 30 años	6 m - 1 año	5	C. CRISTINA CAMARGO	5000-8080
AUXILIAR ADMINISTRATIVO	COY	09 a 18 Hrs	25 a 45 años	6 m - 1 año	1	C. ARACELI DURÁN GALLARDO	5445-0108
AUXILIAR CONTABLE ADMINISTRATIVO	TLH	08 a 18 Hrs	25 a 40 años	2 - 3 años	1	LIC. MARÍA DEL CORAL RAMÍREZ	5850-2716 EXT. 103
AUXILIAR DE ALMACÉN	CUH	08 a 16 Hrs	20 a 40 años	Ninguna	3	LIC. VÍCTOR MIRANDA	5584-0901 EXT. 211602
AUXILIAR DE ALMACÉN (FARMACIA)	BJU	20 a 08 Hrs	25 a 45 años	Ninguna	30	LIC. ANAHÍ TEMPLOS LARA	4748-0200
AUXILIAR DE MOSTRADOR	AZC	08 a 18 Hrs	23 a 45 años	Ninguna	1	C. ROSA CASTILLO	8777-0524
AUXILIAR DE PAQUETERÍA	COY	06 a 14 Hrs	18 a 35 años	Ninguna	3	C. ARACELI DURÁN GALLARDO	5445-0108
AUXILIAR DE SISTEMAS DE AGUA	MAL	08 a 16 Hrs	26 a 35 años	1 - 2 años	1	C. MAGALI VELÁZQUEZ	5847-6548 EXT. 114
AUXILIAR DE TRÁFICO	COY	06 a 14 Hrs	18 a 35 años	Ninguna	2	C. ARACELI DURÁN GALLARDO	5445-0108
AYUDANTE GENERAL	TLP	08 a 19 Hrs	18 a 60 años	6 m - 1 año	1	C. MIRIAM CABALLERO	5645-1151 EXT. 123
AYUDANTE GENERAL	IZC	06 a 14 Hrs	18 a 60 años	6 m - 1 año	2	LIC. PATRICIA HERNÁNDEZ SERVÍN	5654-6636
AYUDANTE GENERAL (COMIDA RÁPIDA)	GAM	07 a 13 Hrs	18 a 30 años	6 m - 1 año	7	LIC. JUANA MALDONADO DÍAZ	5328-2414
CAJERA	AZC	08 a 18 Hrs	20 a 40 años	6 m - 1 año	5	C. ERIKA JIMÉNEZ	2453-7746 EXT. 120

ESCOLARIDAD: PREPARATORIA

Puesto	Zona	Horario	Edad	Exp.	Plazas	Persona de contacto	Medio de contacto
CAJERA	VCA	07 a 19 Hrs	20 a 50 años	2 - 3 años	10	C. GIOVANI NICOLÁS GARCÍA	8540-3932
CAJERA (RESTAURANTE)	CUH	08 a 18 Hrs	20 a 30 años	1 - 2 años	1	C. OMAR ESTRADA	5229-5401 EXT. 22373
CAJERO	CUJ	07 a 15 Hrs	18 a 60 años	Ninguna	3	C. IVÁN MARTÍNEZ ESCAMILLA	5812-3920 EXT. 51
CAPITÁN DE MESEROS	MHI	08 a 18 Hrs		2 - 3 años	1	C. LEILANI GUTIÉRREZ	5327-7700 EXT. 5503
CHOFER	TLP	08 a 18 Hrs	26 a 40 años	1 - 2 años	1	C. MIRIAM CABALLERO	5645-1151 EXT. 123
CHOFER (CAMIONETA 3.5 TONS.)	BJU	08 a 18 Hrs	23 a 40 años	6 m - 1 año	1	C. LESLY PANTOJA	5208-4200 EXT. 105
CHOFER (TRANSPORTE PÚBLICO)	VCA	07 a 19 Hrs	20 a 40 años	2 - 3 años	10	C. GIOVANNI NICOLÁS GARCÍA	8540-3932
COORDINADOR DE VENTAS	VCA	08 a 18 Hrs	30 a 55 años	Ninguna	1	LIC. ARGELIA SEVERIANO	4063-3944
DESPACHADOR DE MOSTRADOR	COY	08 a 17 Hrs	18 a 35 años	Ninguna	2	C. ARACELI DURÁN GALLARDO	5445-0108
EDECÁN	AZC	08 a 18 Hrs	18 a 45 años	6 m - 1 año	1	C. ROSA CASTILLO	8777-0524
EJECUTIVO DE COBRANZA TELEFÓNICA	MHI	08 a 18 Hrs	25 a 45 años	6 m - 1 año	1	C. ANA LILIA SÁNCHEZ IBARRA	9138-6176
EJECUTIVO DE VENTAS	IZC	08 a 18 Hrs	18 a 45 años	1 - 2 años	1	C. LUCÍA BASILIO GUERRERO	5590-2466 EXT. 708
EJECUTIVO DE VENTAS EN ENVASE	BJU	08 a 18 Hrs	25 a 40 años	Ninguna	1	LIC. ENRIQUETA PÉREZ	5593-9208 EXT. 115
EJECUTIVO TELEFÓNICO	BJU	09 a 15 Hrs	18 a 50 años	Ninguna	3	C. KARIME RAMOS TORRES	5639-0476
EJECUTIVO TELEFÓNICO	BJU	08 a 18 Hrs	23 a 32 años	1 - 2 años	1	C. LUCIO FUENTES CASTAÑEDA	6796-2324
EJECUTIVO TELEFÓNICO	IZC	09 a 18 Hrs	18 a 50 años	Ninguna	15	LIC. ABIGAIL LEY	5133-3300 EXT. 63177

ESCOLARIDAD: PREPARATORIA

Puesto	Zona	Horario	Edad	Exp.	Plazas	Persona de contacto	Medio de contacto
EJECUTIVO TELEFÓNICO	BJU	08 a 18 Hrs	22 a 35 años	Ninguna	4	LIC. ENRIQUETA PÉREZ	5593-9208 EXT. 115
EJECUTIVO TELEFÓNICO	BJU	08 a 18 Hrs	18 a 45 años	Ninguna	1	LIC. MARÍA MAGDALENA VÁZQUEZ ALVARADO	5999-3209 EXT. 693
EJECUTIVO TELEFÓNICO	BJU	09 a 15 Hrs	18 a 25 años	Ninguna	3	C. YESICA ROJAS SÁNCHEZ	4435-4062
ENCARGADO DE TIENDA	IZC	08 a 18 Hrs	18 a 45 años	2 - 3 años	1	C. LUCÍA BASILIO GUERRERO	5590-2466 EXT. 708
ENVASADOR	BJU	08 a 18 Hrs	19 a 27 años	Ninguna	2	LIC. ENRIQUETA PÉREZ	5593-9208 EXT. 115
GERENTE DE TIENDA	BJU	07 a 18 Hrs	23 a 45 años	Ninguna	20	C. ARACELI MIRELES SIERRA	8706-6795
GESTOR DE COBRANZA DOMICILIARIA	BJU	08 a 18 Hrs	18 a 45 años	1 - 2 años	1	LIC. FÁTIMA GÓMEZ	6101-8917
GUARDIA DE SEGURIDAD	CUH	08 a 18 Hrs	18 a 45 años	6 m - 1 año	1	C. ABRIL SAN ROMÁN HURTADO	5264-8929 EXT. 116
INTERVENTOR DE ATM	VCA	08 a 18 Hrs	23 a 50 años	1 - 2 años	1	LIC. VÍCTOR MARTÍNEZ GARCÍA	5588-8362 EXT. 109
JEFE DE OPERACIONES	BJU	08 a 18 Hrs	25 a 39 años	Ninguna	1	LIC. ENRIQUETA PÉREZ	5593-9208 EXT. 115
JEFE DE PISO	MHI	08 a 18 Hrs	23 a 45 años	6 m - 1 año	1	LIC. ANGÉLICA GÓMEZ	2465-1077
LECTURISTA	BJU	08 a 18 Hrs	18 a 45 años	1 - 2 años	5	C. TANIA ROSAS	5237-3805
OFICINISTA	BJU	08 a 18 Hrs	22 a 35 años	1 - 2 años	3	C. TANIA ROSAS	5237-3805
OPERADOR DE MÁQUINA DE INYECCIÓN	IZC	06 a 14 Hrs	20 a 40 años	6 m - 1 año	2	LIC. PATRICIA HERNÁNDEZ SERVÍN	5654-6636
PLOMERO	BJU	08 a 18 Hrs	19 a 48 años	6 m - 1 año	5	C. TANIA ROSAS	5237-3854
PROMOTOR DE VENTAS	TLH	10 a 18 Hrs	18 a 35 años	6 m - 1 año	3	C. ADRIÁN MEZA GODOY	5859-2822

ESCOLARIDAD: PREPARATORIA

Puesto	Zona	Horario	Edad	Exp.	Plazas	Persona de contacto	Medio de contacto
PROMOTOR EN CAJA	BJU	08 a 18 Hrs	18 a 60 años	1 - 2 años	1	LIC. FÁTIMA GÓMEZ	6101-8917
RECEPCIONISTA	MHI	08 a 18 Hrs	27 a 30 años	6 m - 1 año	1	C. ESTEFANY HERNÁNDEZ	1163-8180
REPRESENTANTE DE VENTAS TELEFÓNICAS	BJU	09 a 15 Hrs 09 a 21 Hrs	20 a 70 años	6 m - 1 año	1	C. GUADALUPE LÓPEZ	9000-3494 EXT. 111
RESPONSABLE DE FARMACIA	GAM	08 a 18 Hrs	18 a 45 años	6 m - 1 año	1	C. DANIEL ORTEGA BUENDÍA	4381-6217
REVISOR DE AEROLÍNEA	VCA	07 a 19 Hrs	20 a 45 años	6 m - 1 año	15	C. CRISTINA CAMARGO	5000-8080
SECRETARIA	GAM	09 a 18 Hrs	25 a 50 años	2 - 3 años	2	C. CARLOS HERNÁNDEZ MARTÍNEZ	2155-5296
SUPERVISOR DE CARTERA	BJU	08 a 18 Hrs	21 a 40 años	6 m - 1 año	1	C. KARLA ZÁRATE	5999-3209 EXT. 693
SUPERVISOR DE OPERACIONES	CUH	08 a 18 Hrs	23 a 45 años	6 m - 1 año	1	C. ABRIL SAN ROMÁN HURTADO	5264-8929 EXT. 116
SUPERVISORA DE TIENDAS	TLH	10 a 18 Hrs	30 a 40 años	1 - 2 años	2	C. MARIANA OLIVARES NOGUERÓN	5445-8043
VENDEDOR	AZC	08 a 18 Hrs	23 a 45 años	6 m - 1 año	1	C. ANA MATÍAS	6638-2745
VENDEDOR DE MAYOREO	VCA	06 a 17 Hrs	25 a 45 años	6 m - 1 año	3	C. ARACELI HERNÁNDEZ	3034-9045
VENDEDOR DE PISO	BJU	08 a 18 Hrs	18 a 45 años	6 m - 1 año	1	C. ANA KAREN SALCEDO MORENO	1054-3228 EXT. 104

ESCOLARIDAD: LICENCIATURA

Puesto	Zona	Horario	Edad	Exp.	Plazas	Persona de contacto	Medio de contacto
ANALISTA CONTABLE (CONTADOR PÚBLICO)	MHI	08 a 18 Hrs	23 a 45 años	1 - 2 años	1	C. ESTEFANY HERNÁNDEZ	1163-8180

ESCOLARIDAD: LICENCIATURA

Puesto	Zona	Horario	Edad	Exp.	Plazas	Persona de contacto	Medio de contacto
ANALISTA CONTABLE (CONTADOR PÚBLICO)	MHI	08 a 18 Hrs	22 a 45 años	1 - 2 años	1	C. KARINA NELI	6914-5057
ANALISTA CONTABLE (CONTADOR PÚBLICO)	VCA	08 a 18 Hrs	25 a 45 años	Ninguna	1	LIC. VÍCTOR MARTÍNEZ GARCÍA	5588-8362 EXT. 109
ANALISTA DE COSTOS Y PRESUPUESTOS (CONTADOR PÚBLICO)	MHI	08 a 18 Hrs	23 a 45 años	1 - 2 años	1	C. ESTEFANY HERNÁNDEZ	1163-8180
ANALISTA DE COSTOS Y PRESUPUESTOS (CONTADOR PÚBLICO)	BJU	08 a 18 Hrs	23 a 45 años	6 m - 1 año	1	C. JOANNA RICO	9183-2300 EXT. 2303
ANALISTA DE CRÉDITO (CONTADOR PÚBLICO)	MHI	08 a 18 Hrs	25 a 50 años	1 - 2 años	1	C. ANA LILIA SÁNCHEZ IBARRA	9138-6176
ANALISTA DE FACTURACIÓN (CONTADOR PÚBLICO)	CUH	08 a 06 Hrs	25 a 40 años	1 - 2 años	3	LIC. VÍCTOR MARTÍNEZ GARCÍA	5588-8362 EXT. 109
ANALISTA DE NÓMINA E IMSS (CONTADOR PÚBLICO)	IZC	08 a 18 Hrs	23 a 45 años	6 m - 1 año	1	C. LUCÍA BASILIO GUERRERO	5590-2466 EXT. 708
ANALISTA DE TI (LIC. EN INFORMÁTICA, SISTEMAS O AFÍN)	IZP	08 a 18 Hrs	23 a 45 años	1 - 2 años	1	C. ESTEFANY HERNÁNDEZ	1163-8180
AUDITOR DE ACTIVO FIJO (CONTADOR PÚBLICO)	MHI	08 a 18 Hrs	25 a 55 años	6 m - 1 año	6	LIC. CINTHIA PÉREZ RAMÍREZ	5574-3907 EXT. 202
AUXILIAR CONTABLE (CONTADOR PÚBLICO)	MHI	08 a 18 Hrs	23 a 35 años	6 m - 1 año	1	C. ANA LILIA SÁNCHEZ IBARRA	9138-6176
AUXILIAR CONTABLE (CONTADOR PÚBLICO)	BJU	09 a 18 Hrs	25 a 45 años	1 - 2 años	20	C. ERÉNDIRA CENTENO BOLAÑOS.	5216-1805
AUXILIAR CONTABLE (CONTADOR PÚBLICO)	BJU	08 a 18 Hrs	23 a 45 años	1 - 2 años	3	C. JORGE CASTILLO	1719-3300
COMUNICÓLOGO	MHI	08 a 18 Hrs	23 a 45 años	6 m - 1 año	1	LIC. ARACELI MARTÍNEZ HERNÁNDEZ	3098-5100

ESCOLARIDAD: LICENCIATURA

Puesto	Zona	Horario	Edad	Exp.	Plazas	Persona de contacto	Medio de contacto
CONTADOR PÚBLICO	CUH	08 a 18 Hrs	25 a 45 años	Ninguna	1	C. KAREN OLGUÍN	5353-5359 EXT. 105
CONTADOR PÚBLICO	TLH	09 a 19 Hrs	25 a 45 años	2 - 3 años	1	C. ROBERTO MUÑOZ ROSALES	2160-7467
COORDINADOR DE DEVOLUCIÓN Y ACLARACIÓN A FARMACIAS (LIC. EN ADMÓN. O AFÍN)	GAM	08 a 18 Hrs	23 a 45 años	Ninguna	1	C. DANIEL ORTEGA BUENDÍA	4381-6217
DESARROLLADOR DE FUERZA DE VENTAS (LIC. EN ADMÓN. TRABAJO SOCIAL, PSICOLOGÍA O AFÍN)	BJU	08 a 19 Hrs	28 a 50 años	3 - 5 años	1	C. CARMEN GÓMEZ	6725-9009 EXT. 1011
EJECUTIVO DE IMPUESTOS INTERNOS (CONTADOR PÚBLICO)	BJU	09 a 18 Hrs	22 a 40 años	6 m - 1 año	10	LIC. ROSA MARÍA ORTIZ	1203-1518
EJECUTIVO DE RECURSOS HUMANOS (LIC. EN PSICOLOGÍA, TRABAJO SOCIAL O AFÍN)	AOB	08 a 18 Hrs	22 a 45 años	1 - 2 años	1	C. FERNANDO ROBLES GÓMEZ	5061-2000 EXT. 82076
ENCARGADO AUDITORÍA EXTERNA (CONTADOR PÚBLICO)	BJU	08 a 18 Hrs	23 a 45 años	3 - 5 años	1	C. JORGE CASTILLO	1719-3300
ENCARGADO DE NÓMINA (CONTADOR PÚBLICO)	IZP	08 a 18 Hrs	30 a 35 años	6 m - 1 año	1	C. ELIANET CHÁVEZ	5582-3345
ENCARGADO DE NÓMINA (CONTADOR PÚBLICO)	CUH	08 a 18 Hrs	22 a 45 años	6 m - 1 año	1	C. KAREN OLGUÍN	5353-5359 EXT. 105
ENFERMERA GENERAL	BJU	08 a 18 Hrs	23 a 55 años	Ninguna	5	C. LESLY PANTOJA	5208-4200 EXT. 105
GERENTE DE LOGÍSTICA (LIC. EN LOGÍSTICA, COMERCIO EXTERIOR O AFÍN)	CUJ	08 a 18 Hrs	30 a 50 años	1 - 2 años	1	C. LESLY PANTOJA	5208-4200
GERENTE DE VENTAS (LIC. EN ADMÓN. O AFÍN)	IZC	08 a 18 Hrs	25 a 45 años	6 m - 1 año	1	C. LUCÍA BASILIO GUERRERO	5590-2466 EXT. 708

ESCOLARIDAD: LICENCIATURA

Puesto	Zona	Horario	Edad	Exp.	Plazas	Persona de contacto	Medio de contacto
ING. EN SISTEMAS COMPUTACIONALES	COY	09 a 18 Hrs	25 a 45 años	6 m - 1 año	1	C. ARACELI DURÁN GALLARDO	5445-0108
INGENIERO INDUSTRIAL	IZP	08 a 13 Hrs	22 a 27 años	Ninguna	3	C. JENNIFER TÉLLEZ	5582-3345 EXT. 139
JEFA DE TESORERÍA (CONTADOR PÚBLICO)	GAM	08 a 18 Hrs	23 a 45 años	Ninguna	1	C. DANIEL ORTEGA BUENDÍA	4381-6217
JEFE DE PRODUCCIÓN GIRO ALIMENTOS (ING. INDUSTRIAL)	BJU	08 a 18 Hrs	25 a 30 años	6 m - 1 año	1	C. LUCIO FUENTES CASTAÑEDA	6796-2324
MERCADÓLOGO	CUH	08 a 18 Hrs	23 a 45 años	1 - 2 años	1	C. ABRIL SAN ROMÁN HURTADO	5264-8929 EXT. 116
RECLUTADOR DE CAMPO (LIC. EN PSICOLOGÍA, TRABAJO SOCIAL O AFÍN)	AZC	08 a 18 Hrs	22 a 33 años	6 m - 1 año	1	C. JAIR ÁNGELES CAMACHO	8012-5954
RECLUTADOR DE CAMPO (LIC. EN PSICOLOGÍA, TRABAJO SOCIAL O AFÍN)	CUH	08 a 17 Hrs	25 a 45 años	6 m - 1 año	2	C. OMAR BARRÓN	5207-5696
RECLUTADOR DE CAMPO (LIC. EN PSICOLOGÍA, TRABAJO SOCIAL O AFÍN)	MHI	08 a 18 Hrs	23 a 45 años	6 m - 1 año	1	LIC. ARACELI MARTÍNEZ HERNÁNDEZ	3098-5100
RECLUTADORA (LIC. EN PSICOLOGÍA, TRABAJO SOCIAL O AFÍN)	AZC	09 a 18 Hrs	25 a 45 años	1 - 2 años	1	C. ARACELI GONZÁLEZ CASTILLO	4444-1510
RESPONSABLE CONTROL DE INVENTARIOS (LIC. EN ADMÓN. O AFÍN)	GAM	08 a 18 Hrs	23 a 45 años	Ninguna	1	C. DANIEL ORTEGA BUENDÍA	4381-6217
SUPERVISOR CONTABLE GIRO DE LA CONSTRUCCIÓN (CONTADOR PÚBLICO)	BJU	08 a 18 Hrs	25 a 45 años	1 - 2 años	1	C. LOURDES SOLÍS PÉREZ	5689-2133 EXT. 1209
SUPERVISOR DE RECIBO DE MERCANCÍA	AZC	08 a 18 Hrs	23 a 45 años	3 - 5 años	1	C. ANA MATÍAS	6638-2745

“CONSULTA EL PERIÓDICO “OFERTAS DE EMPLEO” EN CUALQUIERA DE LOS SIGUIENTES PUNTOS:

Unidades Operativas del Servicio de Empleo CDMX

Álvaro Obregón Calle 10 y Canarios, col. Tolteca. tel. 5276-6885	Azcapotzalco Calzada Camarones 494, esq. Norte 87-B, col. El Recreo. tel. 5341-0953 y 3000-2100 ext. 31710 y 31711	Benito Juárez Prolongación Uxmal casi esq. Municipio Libre, col. Sta. Cruz Atoyac tel. 5688-4530, 5605-7111 y 5604-5737	Coyoacán Av. Sta. Úrsula s/n, entre San Ricardo y San Isaura col. Pedregal Santa Úrsula. tel. 5619-2852
Cuajimalpa Av. Veracruz 121, (lechería) col. Cuajimalpa. tel. 5812-2688 3000-2100 ext. 31740 y 31741	Cuauhtémoc San Antonio Abad 32, col. Tránsito. tel 5038 0200	Gustavo A. Madero 5 de Febrero y Vicente Villada, col. La Villa tel. 5750-2955	Iztacalco Av. Añil y Río Churubusco, col. Granjas México tel. 5654-7055
Iztapalapa Ayuntamiento y Aldama, Barrio de San Lucas. tel. 5445-1086 y 5445-1158	Magdalena Contreras Av. Luis Cabrera 1 Casa Popular, col. San Jerónimo Lídice tel. 5595-3849, 5595-8208 y 1520-0795	Miguel Hidalgo Lago Garda núm. 124 col. Anáhuac 1°. sección.	Milpa Alta Av. Nuevo México s/n, esq. Simón Bolívar, San jerónimo Miacatlan. tel. 5862 3150 ext. 1009
Tláhuac Nicolás Bravo y Cuitláhuac, Barrio La Asunción tel. 5842-6123, 5842-1731 y 5862-3250 ext. 1144	Tlalpan Periférico Sur e Insurgentes Sur, Villa Olímpica tel. 5528-5502 y 5665-5712	Venustiano Carranza Av. Francisco del Paso y Troncoso 219, col. Jardín Balbuena tel. 5768-6460 y 5552-1844	Xochimilco Ejido y Durazno, col. San José de las Peritas tel. 5676-0465, 5641-7065 y 5675-0561

SI DESEA DAR DE ALTA, BAJA O ACTUALIZAR LOS DATOS DE ALGUNA VACANTE, COMUNÍQUESE A LOS TELÉFONOS DE LA UNIDAD DELEGACIONAL DEL SNE QUE LE CORRESPONDA.

SI REQUIERE REPORTAR A EMPRESAS QUE NO CUMPLAN CON LA INFORMACIÓN PROPORCIONADA O TIENE ALGUNA DUDA O QUEJA SOBRE LAS VACANTES PUBLICADAS, PÓNGASE EN CONTACTO AL CORREO: dgecfc@gmail.com

PETICIÓN

EN CASO DE CONSEGUIR ALGÚN EMPLEO A TRAVÉS DE ESTE PERIÓDICO OFERTAS DE EMPLEO,
POR FAVOR REPÓRTELO A LA UNIDAD DE EMPLEO CORRESPONDIENTE.
NUESTRO COMPROMISO ES MEJORAR EL SERVICIO.

INFORMACIÓN DE UTILIDAD PARA NUESTROS LECTORES

Procuraduría Federal de la Defensa del Trabajo (PROFEDET): blvd. Adolfo López Mateos núm. 1968,
col. Los Alpes, delegación Álvaro Obregón, c.p. 01010. teléfono para consultas: 01 800 911 7877.

“OFERTAS DE EMPLEO CDMX” ES UN PERIÓDICO QUINCENAL DEL SERVICIO NACIONAL DE EMPLEO CDMX, CON INFORMACIÓN SOBRE PUESTOS VACANTES DE TRABAJO QUE OFRECEN LAS EMPRESAS QUE SOLICITAN SU PUBLICACIÓN. EL CUIDADO Y DISEÑO DE LA EDICIÓN ESTUVO A CARGO DE LA DIRECCIÓN GENERAL DE EMPLEO.

MARZO DE 2019

¿Buscas Empleo?

Feria de Empleo

alcaldía
Iztacalco

4 de
abril
2019
9 a 16 horas



Explanada de la alcaldía

Río Churubusco, esquina av. Té,
col. Gabriel Ramos Millán, C.P. 08000

Evento gratuito

Acceso a la Feria sólo con registro

Regístrate en: <http://ferias.empleo.gob.mx> 01 800 841 20 20 www.gob.mx/empleo

www.trabajo.cdmx.gob.mx [f /TrabajoCDMX](https://www.facebook.com/TrabajoCDMX) [@TrabajoCDMX](https://twitter.com/TrabajoCDMX)

<https://www.gob.mx/empleo/directorio-de-oficinas-sne> [f /empleogobmx/](https://www.facebook.com/empleogobmx/) [@empleogob_mx](https://twitter.com/empleogob_mx)

Síguenos en #RedesSociales.



consulta el portal de empleo

<https://www.gob.mx/empleo>

y recibe Ofertas de empleo en tu e-mail

¿Buscas personal calificado para cubrir tus vacantes? ¿Buscas empleo? Sólo consulta el Portal del Empleo

Consulta y descarga el periódico de Ofertas de Empleo los días 1° y 16 de cada mes

Nuestros servicios de vinculación son gratuitos